

## Краткое руководство

Программа Novell Messenger — это корпоративный продукт для мгновенного обмена сообщениями, который использует eDirectory в качестве базы данных пользователей. С помощью данной программы можно создавать список контактов, отправлять мгновенные сообщения, создавать архив сообщений, разрешать и запрещать другим пользователям видеть вашу доступность в сети и многое другое.

**ЗАМЕЧАНИЕ.** Чтобы использовать функции Messenger в GroupWise, на рабочей станции необходимо установить программу Novell Messenger.

## Включение Novell Messenger в GroupWise

- 1 В GroupWise щелкните *Сервис > Параметры*.
- 2 Щелкните *Среда > Общие*.
- 3 Установите флажок *Запускать Messenger при загрузке*.
- 4 Установите флажок *Показывать наличие Messenger*.
- 5 Щелкните кнопку *ОК*.

## Отправка мгновенного сообщения из Novell Messenger

- 1 В GroupWise щелкните значок *Адресная книга*.
- 2 Щелкните лицо, которому хотите отправить сообщение.  
Экспресс-информация данного пользователя отображается вместе с состоянием присутствия в Novell Messenger.
- 3 Щелкните значок *присутствия*. Откроется окно разговора Novell Messenger.
- 4 Введите сообщение.
- 5 Нажмите Enter, чтобы отправить сообщение.

## Отправка мгновенного сообщения из меню "Файл"

- 1 В GroupWise щелкните *Файл > Создать > Мгновенное сообщение*.

- 2 Щелкните лицо, которому хотите отправить сообщение.

или

Щелкните кнопку *Найти пользователя*, чтобы найти пользователя, которого нет в списке контактов.

- 3 Щелкните кнопку *ОК*.
- 4 Введите сообщение.
- 5 Нажмите Enter или Alt+Enter.

## Отображение списка контактов программы Messenger

- 1 В GroupWise выберите *Сервис > Messenger > Список контактных лиц*.

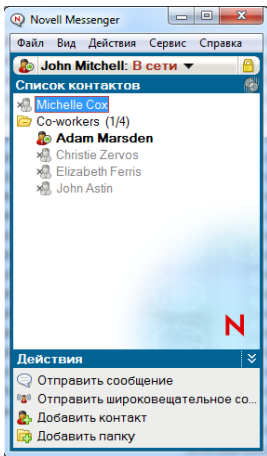
## Отображение состояния присутствия в Novell Messenger

В GroupWise можно просмотреть сведения о присутствии в Novell Messenger пользователей из корпоративной адресной книги. Информация о присутствии отображается в трех местах: в экспресс-информации в полях *Кому*, *Копия* и *СК* сообщения, в поле *От* полученного сообщения и в экспресс-информации контакта в адресной книге.

В Novell Messenger можно отправлять сообщения контактам, которые находятся в сети или в режиме ожидания.

## Добавление контактов из GroupWise в Novell Messenger

- 1 Перетащите контакт из адресной книги GroupWise в список контактов Novell Messenger.



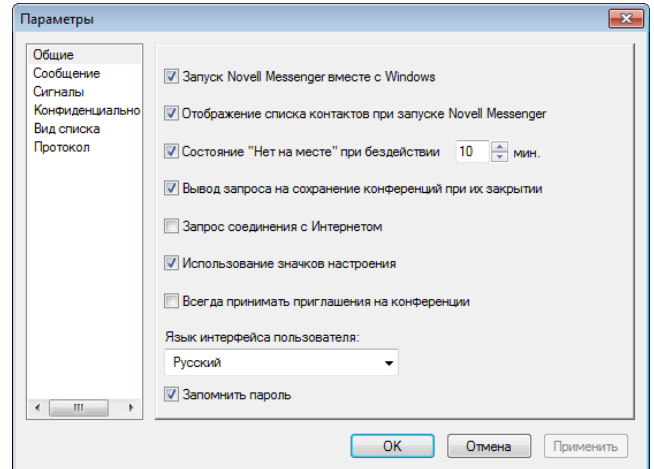
## Запуск Novell Messenger при запуске GroupWise

- 1 В GroupWise щелкните *Сервис > Параметры*.
- 2 Дважды щелкните *Среда*.
- 3 На вкладке *Общие* установите или снимите флажок *Запускать Messenger при загрузке*.

Если одновременно используются GroupWise и Novell Messenger и при этом GroupWise закрывается, программа Novell Messenger продолжает работать, пока не будет закрыта.

## Отображение параметров Novell Messenger

- 1 В GroupWise щелкните *Сервис > Messenger > Настройки*.



- 2 Выберите необходимые параметры и щелкните *OK*.

Юридическая информация. © Novell, Inc., 2011. Все права защищены. Никакая часть настоящего документа не может быть воспроизведена, фотокопирована, сохранена в какой-либо поисковой системе или передана без явного письменного согласия издателя. Товарные знаки компании Novell см. в [списке товарных и сервисных знаков Novell](http://www.novell.com/company/legal/trademarks/tm1ist.html) (<http://www.novell.com/company/legal/trademarks/tm1ist.html>). Все торговые марки независимых производителей являются собственностью их владельцев.